

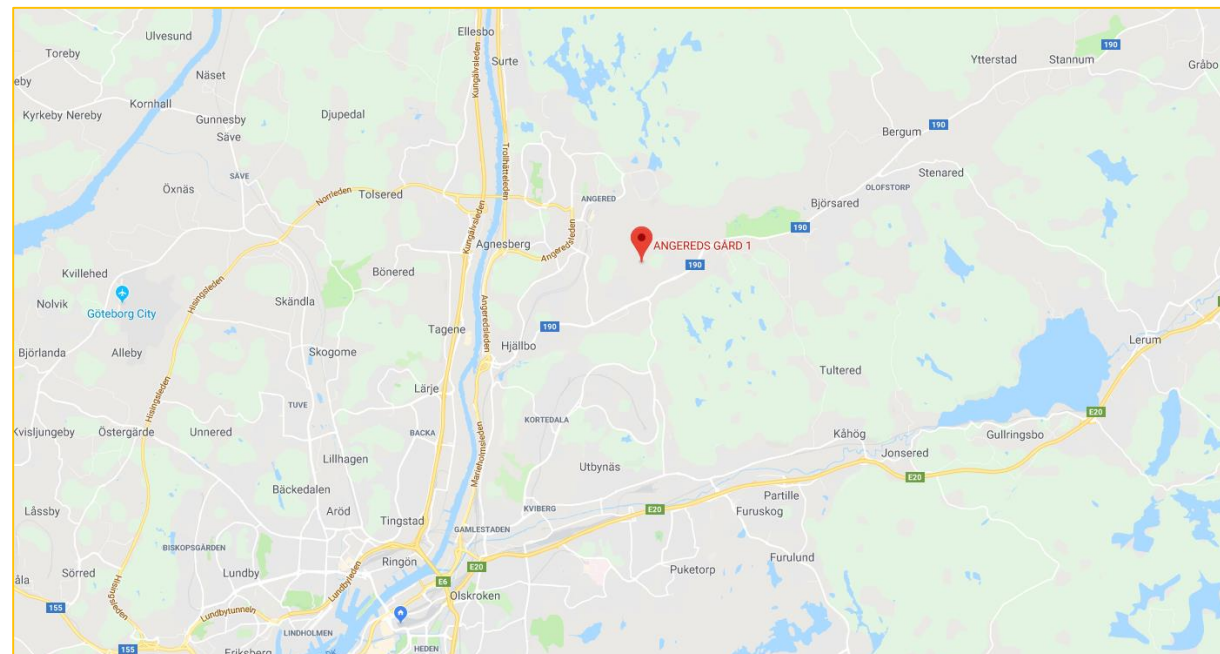
ATT BÖRJA FRÅN NOLL





# Klara Hansson Stadsbonde & projektledare Stadsnära odling

- EU-projektet SATURN 2019-2021, finansiering via Climate-KIC.
- Multifunktionella landskap
- Samarbete med Trento och Birmingham.
- I Göteborg drivs 4 st fallstudier, bl a "Modellodlingen" vid Angereds Gård.



Göteborgs  
Stad





# Vad är målet med Modellodlingen?

## Mission

The Model Farm is a highly productive small scale farm unit, providing food and education.

*+ Research?*

## Vision

By showcasing both the farming and business model behind a sustainable and successful small scale farming enterprise, the Model Farm will serve as a driver for the integration of regenerative farming practices in the continuous evolution of urban and rural multifunctional landscapes.





Varför etablera en Modellodling?

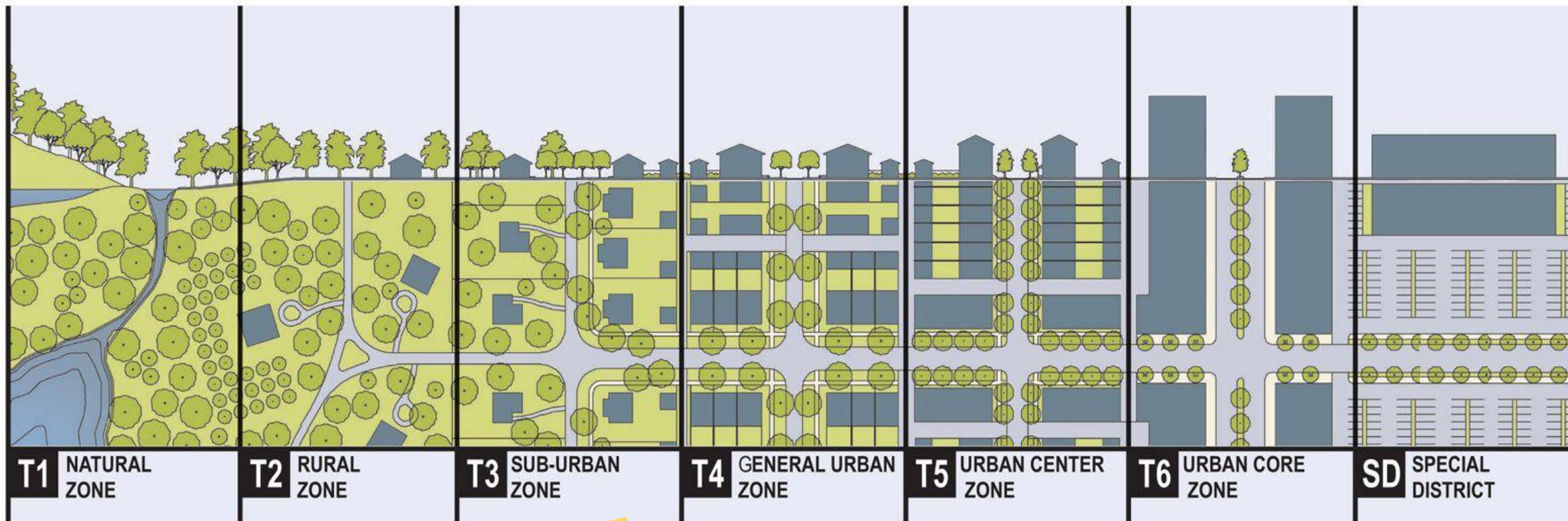


Spannmål,  
potatis

Grönsaker

Bladgrönt,  
kryddor

Microgreens,  
aquaponik

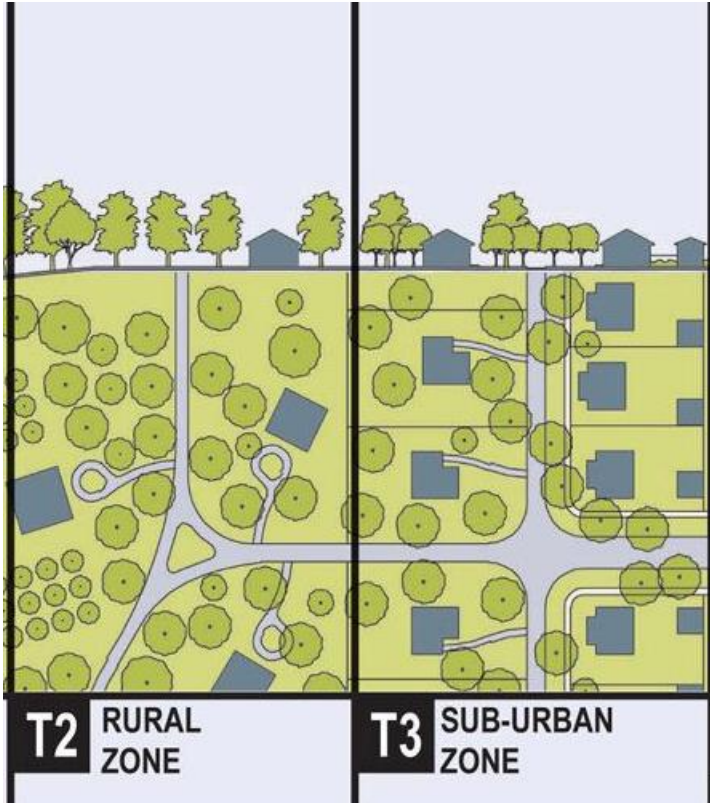


Andrés Duany

Var kan vi producera mat lokalt?

Hur kan vi producera mat lokalt?

Buzz words: Market garden, permakultur, agroekologi, småbruk, regenerativt jordbruk, holistic management, biintensiv odling...



## Modellodlingen – en svensk Market Garden

- Plats & storlek
- Design
- Låga etableringskostnader
- Låga driftskostnader
- Biointensiv, regenerativ odlingsteknik
- Direktförsäljning
- Planering & skötsel
- Dokumentation

*"Grow better – not bigger"  
Maud-Helene & JM Fortier*





# 2500 m<sup>2</sup> odlingsyta

Arbeta med low-tech verktyg och permanenta bäddar med målet att över tid bygga en rik jord och odla näringstäta, goda grönsaker.

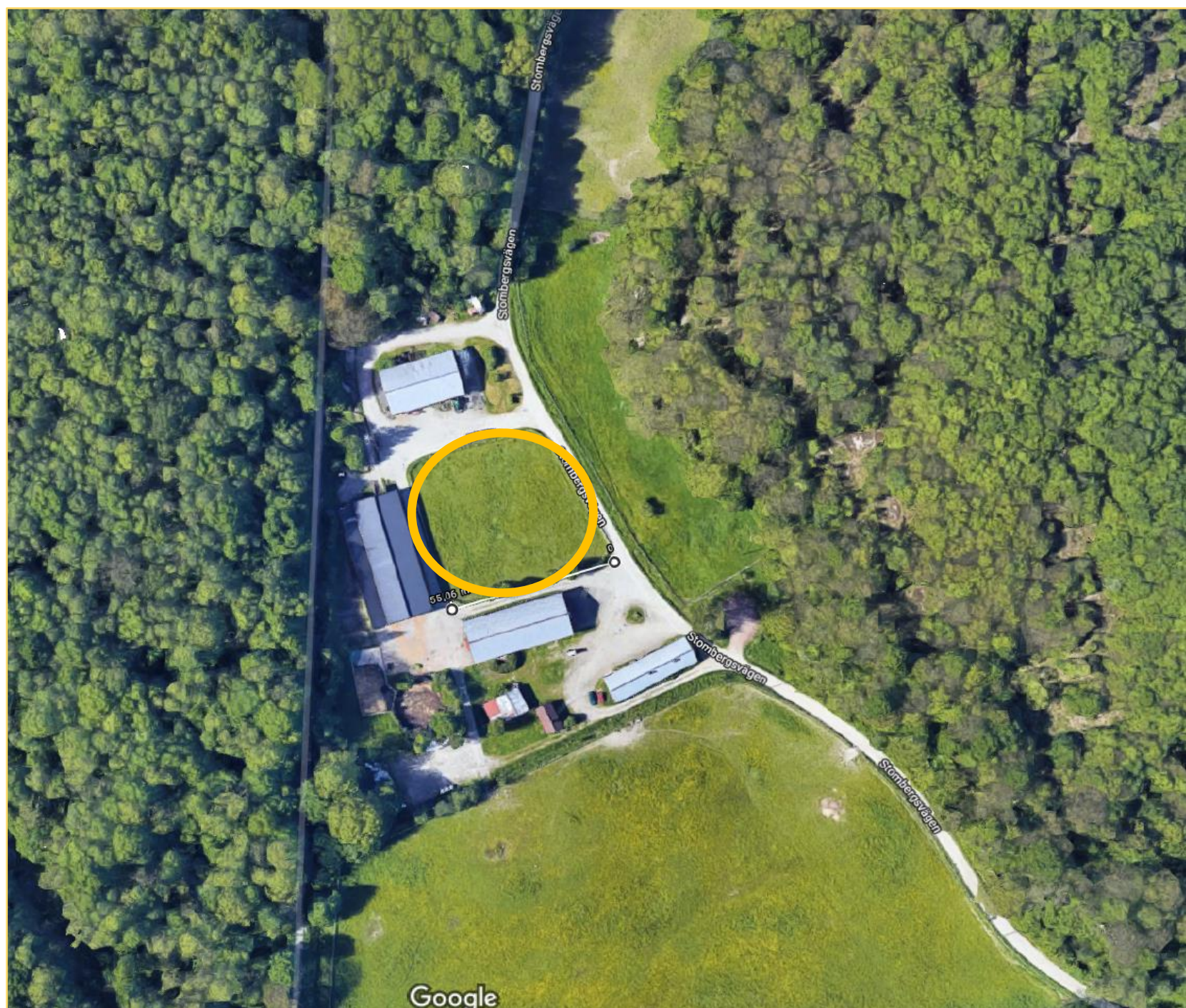
Etablera god ordning och effektiva flöden för att jobba smartare.

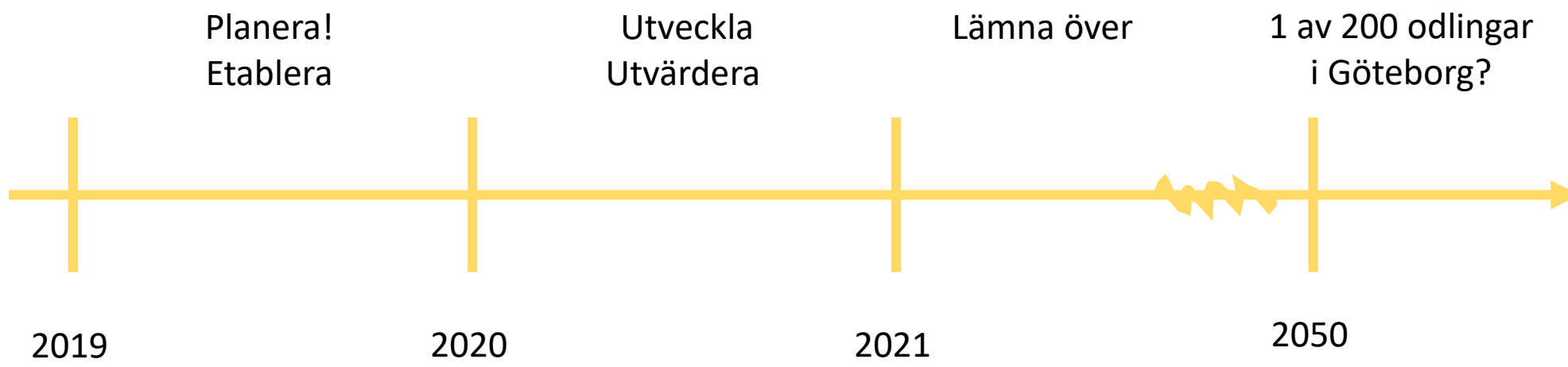
Två ben i verksamheten: Odling för försäljning + utbildning.

Maximera användandet av yta i tid och rum: Var, när och hur passar olika grödor in.

Fokus på snabba och täta kulturer, "high value crops and come-again crops".

Jobba med mikroklimat: Fiberduk, markduk, plansiloplast, tunnelväxthus.





Tidslinje



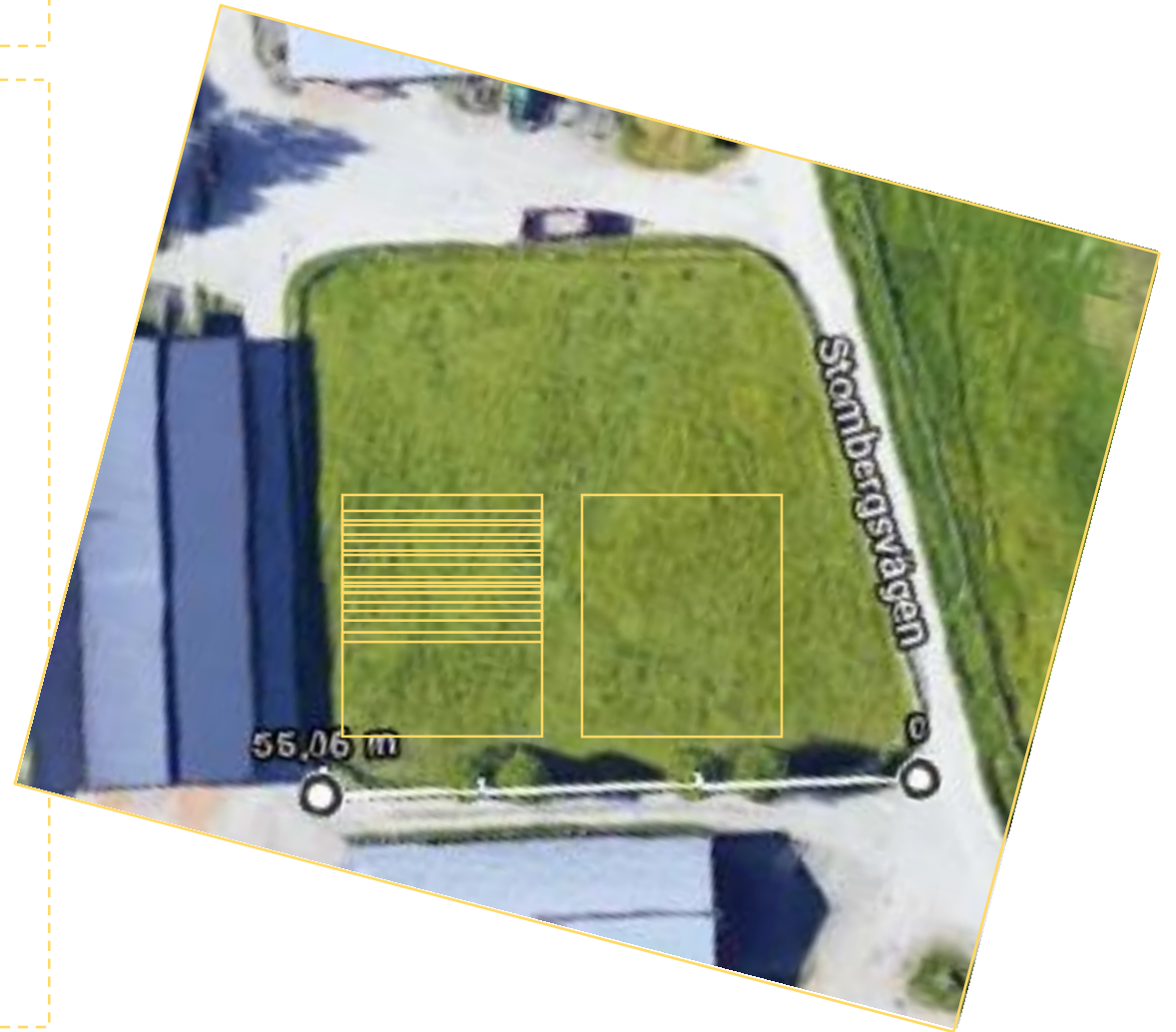
# År 1 – Etablering av odlingsytan

- Sätta upp plantskola för plantuppdragning inomhus.
- Anlägga 40 bäddar med hjälp av BCS-traktor. 20m x 0,75 m. **Utfall: 26 bäddar**
- Kompostera samtliga bäddar.
- Sätta upp 2 tunnelväxthus, 4,5x20m.
- Installera bevattningssystem.
- Bygga tvätt- och packstation.
- Bygga verktygsförråd. **Utfall: Använder befintliga ekonomibygnader**
- Bygga kylrum och förvaringsutrymme för skörd. **Utfall: Kyl saknas, använder gårdens lada för skuggig packyta**
- Bygga kärra för transport av kompost mm. **Utfall: Använder vanlig skottkärra**



# År 1 – Odling av grönsaker

- Planera, planera, planera: Såschema för förkultivering och direktsådd, gödsling, ogräsrensning, skörd, leveranser.
- Befintlig jord – lera.
- Vilka är kunderna?
- Vad vill de ha för grönsaker?
- När vill de ha grönsaker?
- Vilka grönsaker ger god avkastning och har ett högt försäljningsvärde?
- Målbild: x kr i omsättning, x kunder, x kg grönsaker.





# År 1 – Utbildning

- Samverkan med Naturbruk och Folkhögskolan i Angered.
- Balans mellan utbildning och produktionsodling.
- Etablera odlingarna så att det finns en grundstruktur att koppla utbildning till.
- Ta emot praktikanter
- Aug-Okt: Öppen Gård varannan vecka.
- Nov-Maj: Market Garden utbildning med Naturbruksskolan.
- Målbild: x elever, x kursdagar, x work-shops.



Följ med på resan via  
[@Modellodlingen](#)  
på Instagram

Tack!

Frågor? Maila  
[klara.hansson@fastighet.goteborg.se](mailto:klara.hansson@fastighet.goteborg.se)

